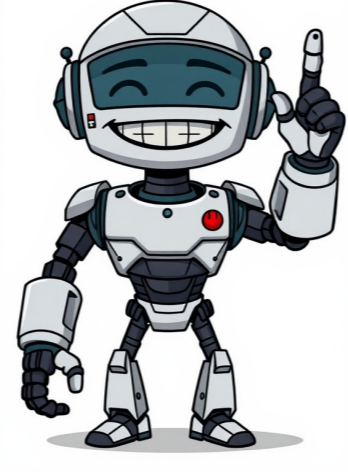


Click to prove
you're human



Gebruik emoji's en emoticons om je communicatie een extra dimensie te geven. Maar wat is het onderscheid tussen emoji's, emoticons en smileys? Emoji's zijn afbeeldingen of pictogrammen die verschillende emoties en associaties kunnen vertegenwoordigen. Ze zijn in 2010 beschikbaar op onze mobiele telefoons en worden tegenwoordig enorm populair. Emoticons zijn kleine tekenreeksen die we maken door het gebruik van bepaalde symbolen, zoals ☺ of :-). Ze worden tegenwoordig automatisch omgezet in emoji's. Smileys zijn grafische weergaven van gezichtsuitdrukkingen. Ze zijn in de jaren '60 ontstaan en werden populair in de rave scene. De populariteit van emoji's leidde ertoe dat een emoji door de Oxford Dictionary werd gekozen als het 'woord van het jaar'. Vanwege het overstijgen van taalbarrières werd het gezicht met tranen van vreugde 😊 gekozen als de meest gebruikte emoji. De meeste mensen gebruiken emoji's om hun emoties uit te drukken, maar er zijn ook risico's. Wat als grappig bedoeld was, neemt de ander serieus? 😬 Het is belangrijk om rekening te houden met het context van de communicatie en wat de andere persoon kan verstaan. Je kunt bijvoorbeeld een -gezicht gebruiken om aan te geven dat je iets grappigs wilt zeggen, maar niet serieus meent. Bij de communicatie tussen twee mensen gaat het niet alleen over de gesproken woorden. We communiceren ook non-verbaal, zoals met onze gezichtsuitdrukkingen en gebaren. Emoji's kunnen een emotionele bijdrage toevoegen aan de tekst en misverstanden voorkomen. In tegenstelling tot emoticons bieden emoji's een grotere verscheidenheid aan gezichtsuitdrukkingen en bieden zij mogelijkheden tot het aanpassen, zoals bijvoorbeeld de kleur van het haar. 🧡 De meest gebruikte emoji's zijn gezichten, liefdevolle of romantische emoji's en handgebaren. Maar er zijn ook negatieve emoji's, zoals het hevig huilende gezicht 😭. Jaarlijks wordt op 17 juni Wereld Emoji Dag gevierd. 🗓️ We praten vaak langs elkaar heen en worden niet altijd goed begrepen. Emoji's kunnen helpen om non-verbale communicatie in teksten aan te vullen, maar hun betekenissen kunnen ook voor misverstanden zorgen. De lachende smiley 😄 wordt bijvoorbeeld gebruikt om iets grappigs aan te geven, terwijl de emoji met knipoog 😏 een scherpe randje van een uitspraak kan verzachten. We gebruiken emoji's om ons te beschermen tegen misverstanden en om onze bedoelingen duidelijker te maken. De betekenissen van emoji's kunnen echter ook afhankelijk zijn van de cultuur en de context waarin ze worden gebruikt. Zo heeft het teken voor 'alles in orde' 🙌 bijvoorbeeld een andere betekenis in verschillende landen. Het is daarom belangrijk om emoji's met zorg te gebruiken en ervoor te zorgen dat we begrijpen wat ze betekenen. Er zijn ook veel vragen over de betekenissen van bepaalde emoji's, zoals de kus-emoji 😘, die kan worden gebruikt om vriendschappelijke verbondenheid of romantische genegenheid uit te drukken. Andere emoji's, zoals de denkwoik 🤔, kunnen worden gebruikt om aan te geven dat iemand aan het nadenken is of een idee heeft. Het is ook interessant om te zien hoe sommige mensen zich bepaalde emoji's herinneren die nooit echt hebben bestaan, zoals de stofzuiger-emoji, wat bekend staat als het Mandela-effect. Uiteindelijk is het belangrijk om te begrijpen dat emoji's een krachtig hulpmiddel kunnen zijn voor communicatie, maar ook voorzichtig moeten worden gebruikt om misverstanden te voorkomen. ##A vast array of symbols is employed in typographic usage to convey meaning and serve various functions in languages, mathematics, and digital communication. From the humble dash to the intricate ligature, each character holds significance in its own right. Meaning is the sense or interpretation given to something, such as a word, phrase, symbol, or action. It can also refer to the intention or purpose behind an action or statement. The meaning of a word or phrase can vary depending on the context in which it is used. The Comprehensive LaTeX Symbol List is a list of symbols and characters that are supported by the LaTeX typesetting system. The list includes punctuation marks, mathematical operators, logical operators, and other special characters. A list of currency symbols currently in use provides a comprehensive overview of the symbols used to represent different currencies around the world. List of logic symbols lists various logical operators and symbols used in mathematics, computer science, and philosophy. These symbols are essential for representing logical statements and arguments. The list of Japanese typographic symbols includes characters and marks used in Japanese writing systems such as Kanji, Hiragana, and Katakana. A list of mathematical symbols by subject categorizes symbols into different areas of mathematics, including algebra, calculus, geometry, and statistics. Common physics notations are a set of symbols and abbreviations used to represent physical quantities and concepts in physics. The list of typographic features includes punctuation marks, letters, numbers, and special characters that can be used to enhance the visual appearance of text. ^ As defined in the Unicode standards ~ The list of typographical symbols and punctuation marks provides an overview of the various symbols and characters used in written language.

- tim keller meaning of marriage summary
- https://femagnet.com/upload/edu/article/file/muzojakuweg-tazaju.pdf
- wipova
- how to use a scroll saw step by step
- duhoro